

“Indecisión”, Acrílico sobre tela, 81 x 130 cm

“Andante”

Observo as pessoas caminhando com um ritmo moderadamente lento, por vezes *allegro*, outras *adagio*... Aproveito as suas pausas para me aproximar delas, para as conhecer melhor, para adivinhar o que pensam ou o que as preocupa, e retrato-as sem que o saibam, sem me intrometer, para não interromper o curso dos seus pensamentos.

Eva Navarro
2013

“Andante”

Observo a la gente caminado con un ritmo moderadamente lento, a veces *allegro*, otras *adagio*. Aprovecho sus pausas para acercarme a ellos, para conocerles mejor, para adivinar qué piensan o qué les preocupa, y les retrato sin que lo sepan, sin entrometerme, para no interrumpir el curso de sus pensamientos.

Eva Navarro
2013

EVA NAVARRO

Nasceu em Madrid, em 1967.
Licenciada em Belas Artes, pela Universidade Complutense de Madrid, em 1990. Curso Completo, Doutorado Departamento Desenho, Faculdade de Belas Artes, UCM, em 1992.
Vive e trabalha em Madrid.

Exposições individuais

- 2013 – Galería Arte Periférica, Lisboa, Portugal
Envie d’Art Galerie: Paris VIII y Paris XVI, París, Francia
Alicia Winters Galería, Arnhem, Países Bajos
- 2012 – El Quatre Sala d’Art, Granollers, Barcelona
- 2011 – Soprafina Gallery, Boston, USA
Galería Espacio Nolde, Navacerrada, Madrid
- 2009 – Galería Arte Periférica, Lisboa, Portugal
- 2008 – Envie d’Art Galerie Bruselas, Bélgica
Envie d’Art Gallery Paris XVI, VII e VII, França
Envie d’Art Gallery Londres, Inglaterra
- 2007 – MPG Contemporary Art Gallery, Boston, USA
Galería BAT Alberto Cornejo, Madrid
- 2006 – V!P’s International Art Galleries. Rotterdam, Países Bajos
MPG Contemporary Art Gallery, Boston, USA
Arte Periférica, Lisboa, Portugal
- 2005 – MPG Contemporary Art Gallery, Boston, USA
Galería Arte Periférica, Lisboa, Portugal
- 2004 – Sala d’art Atelier, Barcelona, Spain
- 2003 – V!P’s International Art Galleries. Rotterdam, Países Bajos
- 2002 – Instituto Cervantes. Utrecht, Países Bajos
Sala d’art Atelier, Barcelona
Galería Gema Lazcano, Madrid
- 2001 – Galería Molgrabia, Madrid
- 2000 – Galería M&R Art Gallery, Madrid
Galería Magdalena Baxeras. Barcelona
- 1999 – Galería Santa Engracia, Madrid
- 1997 – Casa de Cultura de Torreldones, Madrid
- 1994 – Casa de Cultura de S.L. de El Escorial, Madrid
Escuela de Artes Aplicadas. Burgos

Exposições Coletivas e Feiras de Arte recentes

- 2013 – AAF New York. Envie d’Art Galerie.
Art Copenhagen. Dinamarca. El Quatre Barcelona Galería
Art Laren, Laren, Países Bajos. Alicia Winters Galería
“El Secreto del Bolso” Galería BAT Alberto Cornejo, Madrid
- 2012 – “Petit Format” Envie d’Art Galerie, París, Francia
Arti 12. Art Fair, La Haya, países Bajos. Alicia Winters Galería
Salón de Verano. Soprafina Gallery, Boston, USA
L’illa d’Art, Feria de Arte. Galería Safia, Barcelona
Certamen “Miradas” Fundación Alió. Lonja de Pescado, Alicante
ArtMadrid 12. Galería BAT Alberto Cornejo, Madrid
- 2011 – “EnCaja” 25 años de la Galería BAT Alberto Cornejo. Madrid
“Pequeño Formato” El Quatre Sala d’Art. Granollers, Barcelona
ArteLisboa. Galería Arte Periférica, Lisboa, Portugal
Arti 11. Feria de Arte en La Haya. Con Alicia Winters Gallery
“25 Años” El Quatre Sala d’Art. Granollers, Barcelona

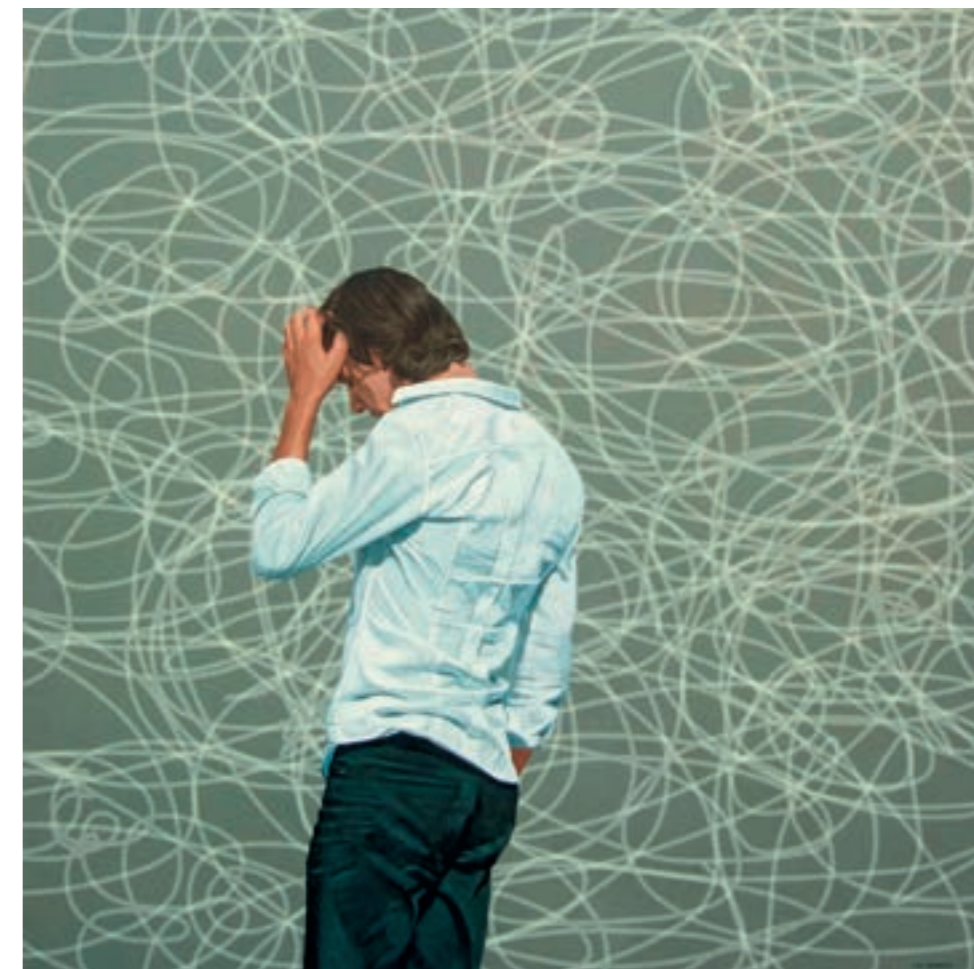


Centro Cultural de Belém, Loja 3, 1449-003 Lisboa
Tel.: 213 617 100 Fax: 213 617 101
ap@arteperiferica.pt www.arteperiferica.pt
Todos os dias das 10h às 20h

arteperiférica
GALERIA

EVA NAVARRO
ANDANTE

5 de Outubro a 8 de Novembro 2013



Capa: “vaya Luli”, Técnica mista sobre tela, 101,5 x 101,5 cm



"Mediodía en Córdoba", Acrílico sobre tela, 89 X 116 cm



"Me gusta el verano", Acrílico sobre tela, 100 X 81 cm



"Versailles", Acrílico sobre tela, 100 X 100 cm