



Um lugar de silêncio, 2012, Acrílico s/ tela; 125x170



Armadilhas da montanha, 2012, Acrílico s/ tela; 125x170

MOISÉS DUARTE

Natural de Santo Tirso, em 1970
Conclui o curso de Artes Plásticas -
Escultura na Faculdade de Belas Artes da
Universidade do Porto em 1994.

Exposições individuais

- 2000 Galeria Barata, Lisboa
- 2002 “Doisvirgulacinho”, Galeria Arte Periférica, Lisboa.
- 2005 “Narrativa Zero”, Galeria Arte Periférica, Lisboa.
- 2007 “Por vezes tudo se ilumina”, Galeria Arteperiférica, Lisboa.
- 2010 “Bio-dimensão”, Galeria Arteperiférica, Lisboa.

Exposições colectivas (selecção)

- 1994 “5 Finalistas da F. B. A. U. P.” - Coliseu, Porto
“esCULTURA” Casa das Artes, Porto
- 1995 “ESBAP / FBAUP” , Museu dos Transportes e Comunicações / Edifício da Alfândega do Porto
- 1997 IX Bienal Internacional de Arte de Vila Nova de Cerveira
“AMADORA Escultura’ 97” - V Mostra de escultura ao ar livre, Amadora
- 1998 Prémio de Pintura João Barata 1998, Galeria Barata, Lisboa
Prémio de Pintura Almada Negreiros '98
II Bienal de Artes Plásticas da Marinha Grande, 1998
Prémio Internacional de Pintura y Fotografia de Alcazer de San Juan – Ciudad Real, Espanha
- 1999 6º Bienal de Artes Plásticas de Montijo - Prémio Vespeira 1999
- 2000 Prémio de Pintura João Barata 2000, Galeria Barata, Lisboa
Encontros de arte de Coimbra
FAC Feira de arte contemporânea , FIL Parque das Nações, Lisboa
- 2001 Prémio de pintura D. Fernando II, Sintra
XI Bienal Internacional de Arte de Vila Nova de Cerveira
Prémio de pintura Amadeo de Souza Cardoso, Amarante
- 2002 7º Bienal de Artes Plásticas de Montijo - Prémio Vespeira 2002
- 2003 ARCO, Feira internacional, Madrid (stand Galeria Arte Periférica)
Prémio de pintura Amadeo de Souza Cardoso'03, Amarante (Aquisição)
FAC/ Feira de Arte Contemporânea (stand Galeria Arte Periférica)
- 2005 - 2011
FAC/ Feira de Arte Contemporânea (stand Galeria Arte Periférica)

Obras em espaços públicos

- 1999 “Entre a linha e o plano II”
Escultura implantada na área de serviço de Santo Tirso - auto-estrada A3
- 2013 “Exploratório Visual 0.1”
Escultura implantada no CAAPP (Circuito Aberto de Arte Pública de Paredes)
Coordenação de projeto coletivo -ESP

arteperiférica
GALERIA

Centro Cultural de Belém, Loja 3, 1449-003 Lisboa
Tel.: 213 617 100 Fax: 213 617 101
ap@arteperiferica.pt www.arteperiferica.pt
Todos os dias das 10h às 20h

Capa: Tempo de incerteza e anémia, 2012, Acrílico s/ tela; 125x170

arteperiférica
GALERIA

MOISÉS DUARTE

DIAS DE PROFUNDA DESCONSTRUÇÃO

31 de Fevereiro a 31 Fevereiro de 2013

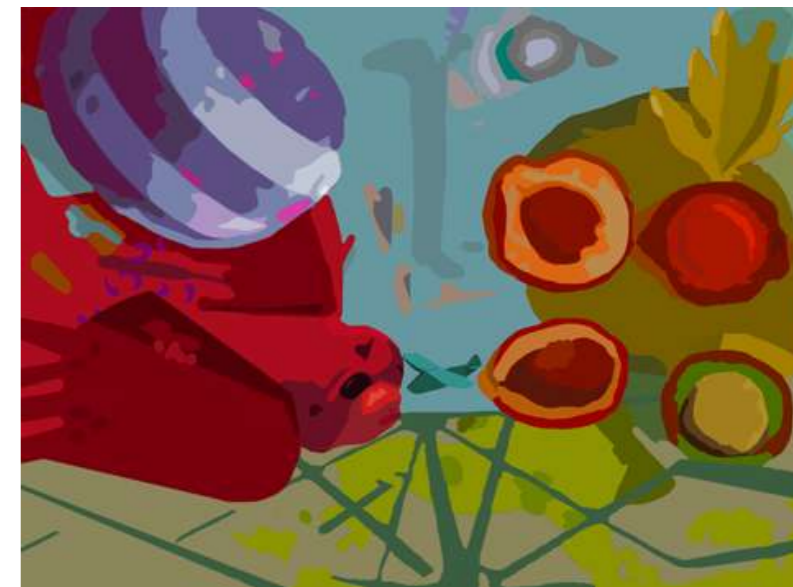




O gato que lia poesia, 2013, Acrílico s/ tela; 125x170



Invento para ti a loucura, 2013, Acrílico s/ tela; 125x170



Avião de papel, 2013, Acrílico s/ tela; 125x170



Dias de profunda desarrumação, 2013, Acrílico s/ tela; 125x170



Segredos e medos, 2012, Acrílico s/ tela; 125x170



O mistério voltava sempre, 2012, Acrílico s/ tela; 125x170