

BIO-DIMENSÃO

É no conflito entre a cor e a forma que a imagem acontece...

Fulminados, constantemente, por um incessante conjunto de imagens descartáveis, somos por vezes domesticados por elas, não nos apercebemos da extensão ou da intensidade da agressão que sobre nós é exercida.

Esta exposição parte da procura de uma pintura de formas simples, contemplativa, que iluda o olhar, que encante ou transmita um rasgo de alegria - pura. Não se encontra aqui uma mensagem de todo objectiva, apenas conjuntos de formas em composições que pretendem transmitir uma atmosfera poética. Um acontecimento poético.

Fragments plausíveis da realidade, sugerida...

Harmonia e contrastes impetuosos associam-se num conjunto de possibilidades – interacção e saturações de cor, expressividade no íntimo jogo com a percepção. A cor é aqui o valor determinante que dirige ela própria o método da pintura e o processo de formação do discurso. Uma pintura ampla, de áreas acetinadas, lisas e planas – bidimensional, onde a justaposição de cores sólidas concorre para a ilusão do objecto, onde conjuntos de superfícies anónimas geram contradições entre o espaço pictórico abstracto e o representativo. Os espaços vazios e alguma condensação da forma, operada pela ausência de traços visíveis de pincel e a ausência de textura, reduzem as formas naturais aos seus elementos constitutivos de base e eliminam factores que, como o efeito de luz, poderiam afectar a percepção da estrutura dessas representações. Apresentam-se formas que nos transportam a um universo onde coabitam a ambiguidade entre a identificação e a estranheza, onde a pintura se configura como um simples objecto, mas que ao mesmo tempo é uma imagem, num oscilar entre a ilusão e a realidade.

Moisés Duarte, 2010

arteperiférica
GALERIA

MOISÉS DUARTE

Natural de Santo Tirso, em 1970
Conclui o curso de Artes Plásticas - Escultura na Faculdade de Belas Artes da Universidade do Porto em 1994.

Exposições Individuais

- 2000** Galeria Barata, Lisboa
- 2002** “Doisvirgulacinco”, Galeria Arte Periférica, Lisboa.
- 2005** “Narrativa Zero”, Galeria Arte Periférica, Lisboa.
- 2007** “Por vezes tudo se ilumina”, Galeria Arteperiférica, Lisboa.

Exposições colectivas (selecção)

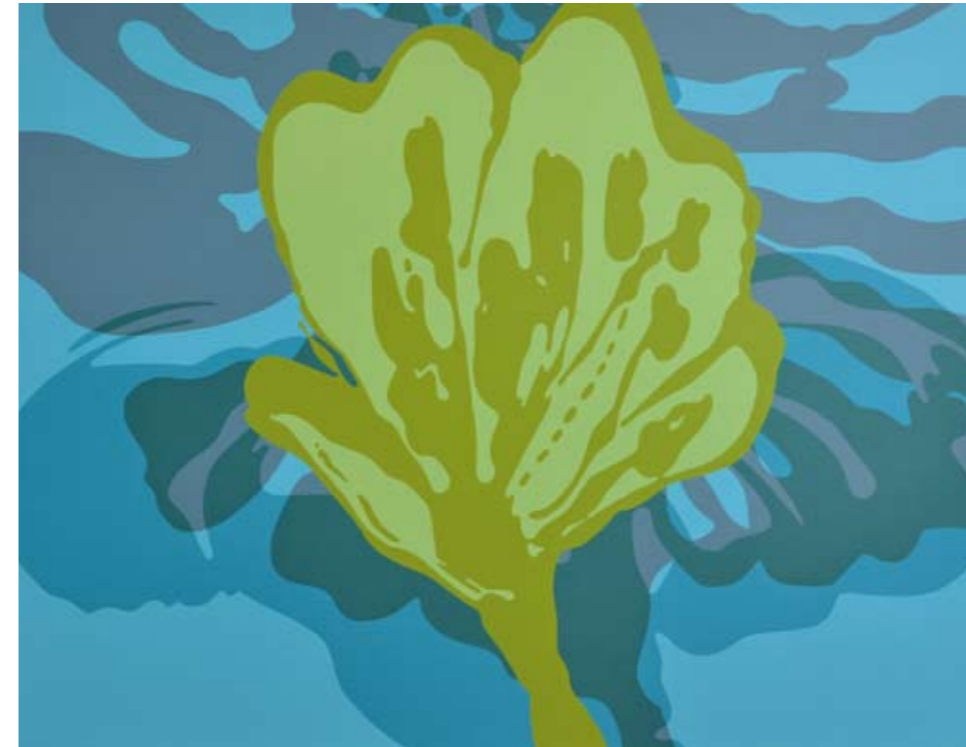
- 1994** “5 Finalistas da F.B.A.U.P.” - Coliseu, Porto
“esCULTURA“ Casa das Artes, Porto
- 1995** “ESBAP / FBAUP” , Museu dos Transportes e Comunicações / Edifício da Alfândega do Porto
- 1997** IX Bienal Internacional de Arte de Vila Nova de Cerveira
“AMADORA Escultura’ 97” - V Mostra de escultura ao ar livre, Amadora
- 1998** Prémio de Pintura João Barata 1998, Galeria Barata, Lisboa
Prémio de Pintura Almada Negreiros ‘98
II Bienal de Artes Plásticas da Marinha Grande, 1998
Prémio Internacional de Pintura y Fotografia de Alcazer de San Juan – Ciudad Real, Espanha
- 1999** 6º Bienal de Artes Plásticas de Montijo - Prémio Vespeira 1999
- 2000** Prémio de Pintura João Barata 2000, Galeria Barata, Lisboa
Encontros de arte de Coimbra
FAC Feira de arte contemporânea, FIL Parque das Nações, Lisboa
- 2001** Prémio de pintura D. Fernando II, Sintra
XI Bienal Internacional de Arte de Vila Nova de Cerveira
Prémio de pintura Amadeo de Souza Cardoso, Amarante
- 2002** 7º Bienal de Artes Plásticas de Montijo - Prémio Vespeira 2002
- 2003** ARCO, Feira internacional, Madrid (stand Galeria Arte Periférica)
Prémio de pintura Amadeo de Souza Cardoso’03, Amarante (Aquisição)
FAC/ Feira de Arte Contemporânea (stand Galeria Arte Periférica)
- 2005** FAC/ Feira de Arte Contemporânea (stand Galeria Arte Periférica)
- 2006** FAC/ Feira de Arte Contemporânea (stand Galeria Arte Periférica)
- 2007** FAC/ Feira de Arte Contemporânea (stand Galeria Arte Periférica)
- 2008** FAC/ Feira de Arte Contemporânea (stand Galeria Arte Periférica)
- 2009** FAC/ Feira de Arte Contemporânea (stand Galeria Arte Periférica)

Obras em espaços públicos

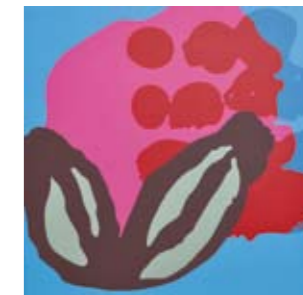
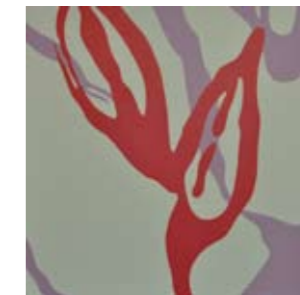
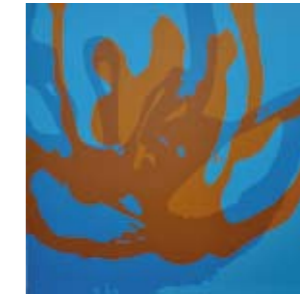
- 1999** “Entre a linha e o plano II“
Escultura implantada na área de serviço de Santo Tirso - auto-estrada A3

arteperiférica
GALERIA

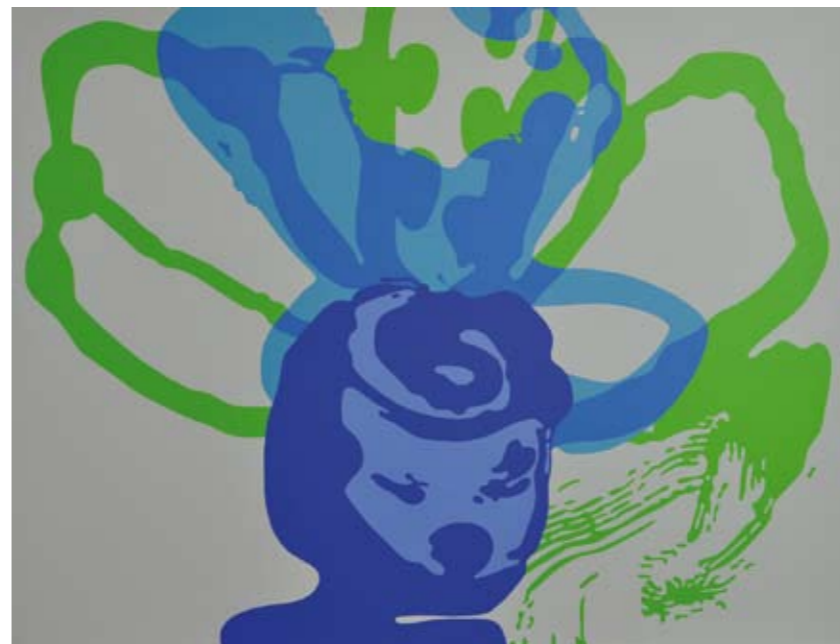
MOISÉS DUARTE
BIO-DIMENSÃO



11 de Dezembro a 13 de Janeiro de 2011



Legenda_ Sapiência, 2010, Óleo sobre tela - 100 x 80 cm | Fotografia_ Estudios RS



S/ Título, 2010 - Acrílico sobre tela - 80 x 100 cm

S/ Título, 2010 - Acrílico sobre tela - 100 x 130 cm

S/ Título, 2010 - Acrílico sobre tela - 100 x 130 cm

S/ Título, 2010 - Acrílico sobre tela - 80 x 100 cm