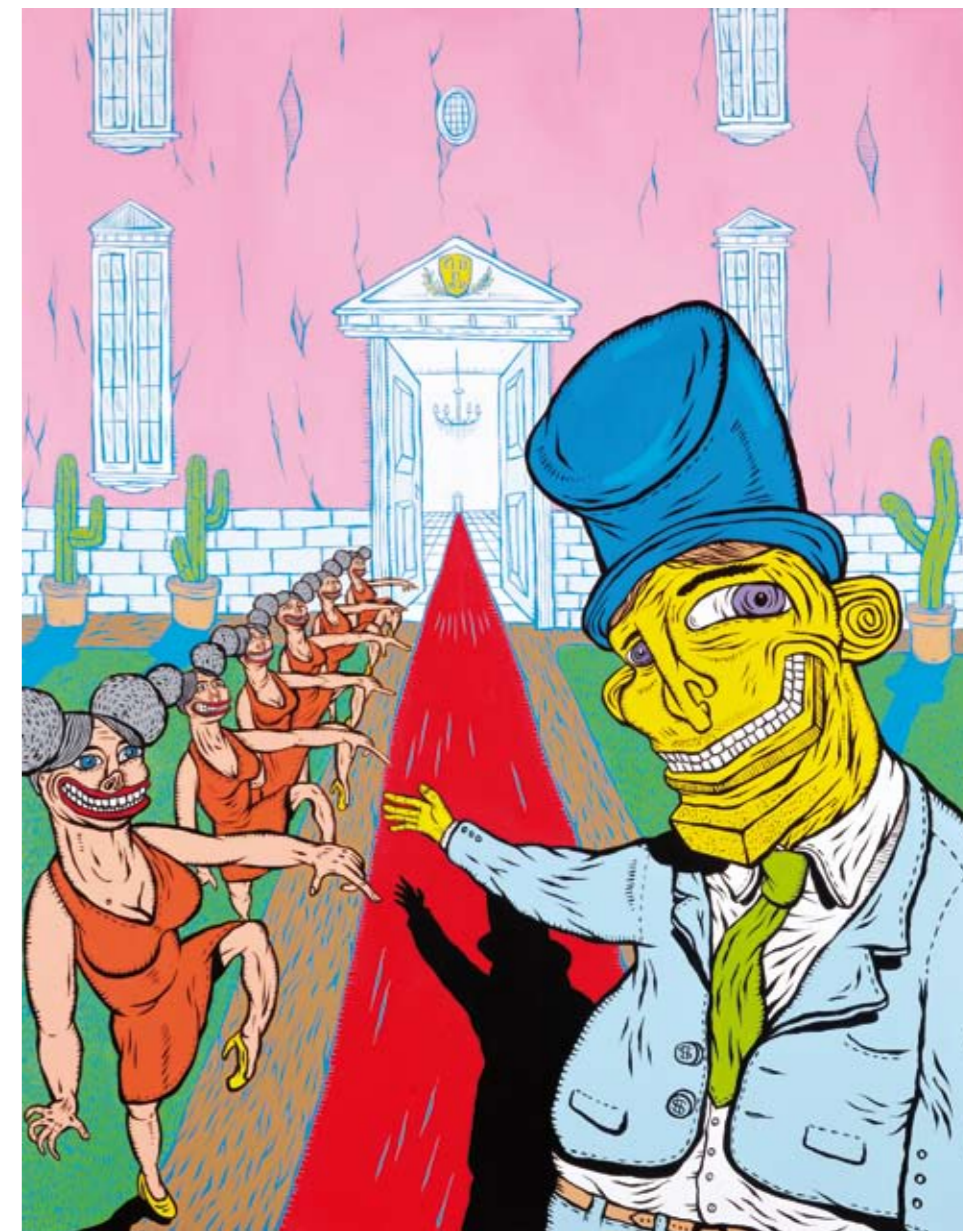




“O Malandro IV”, 2011, acrílico sobre tela, 100x100 cm



“O Malandro V”, 2011, acrílico sobre tela, 90x197 cm



“O Malandro II”, 2011, acrílico sobre tela, 146x114 cm

PEDRO ZAMITH

39 anos.Vive e trabalha em Lisboa.
Licenciado em Pintura pela Faculdade de Belas Artes de Lisboa, 2000.
Bacharel em Cenografia e Figurinos pela Escola Superior de Teatro e cinema, 1993.
Curso de cinema de animação, Fundação Calouste Gulbienkian, 1995.
Professor de Visual Arts no Colégio Planalto em Lisboa.
Professor de pós-graduação em Ilustração na ESTC, 2007-2009.

Exposições individuais

Galeria Quadrum-2002, Lisboa(texto de António Cerveira Pinto) | Galeria Monumental-2003, Lisboa (Catalogo, texto de João Paulo Cotrim) | Estufa Fria-2005, Lisboa (Catalogo, texto de Catarina Alfaro) | Galeria Pedro Serrenho-2006, Lisboa (Catalogo, texto de Marcos Farrajota) | Galeria Arqué-2007, Lisboa (Catalogo, texto de Ana Ruivo) | Galeria Appleton Square-2009 (texto de António Cerveira Pinto) | Galeria Dama Aflita, Porto-2010 | Galeria Fábulas-2010, Lisboa (texto de Elsa Garcia) | Galeria Who-2011, Lisboa

Projectos:

Exposição em parceria com Agência de Arte Vera Cortês, “Comboio Fantasma”, com Manuel João Vieira, André Lemos e João Maio Pinto-2007(Catalogo com textos de António Cerveira Pinto e Pedro Moura) | Pintura de Mural para espaço nos Anjos, Dezembro de 2006 | Pintura de mural para Bedoteca de Lisboa, Julho de 2008 | Participação no projecto Subsolo, junho de 2009 | Intervenção gráfica na colecção primavera/verão do estilista Nuno Gama, para a Moda Lisboa, Outubro de 2010 | Projecto de intervenção em parceria com Chat xumela, para o novo espaço SMART G, na Graça, Lisboa, Outubro de 2010.

Exposições colectivas(selecção):

Galeria ZDB-2000 | Hospital Julio de Matos-2001 | Museu Serralves-2001 | Pavilhão de Portugal na Expo-2003 | Feira de Arte contemporânea em Lisboa, Stand Galeria Monumental, 2003. (Catalogo) | ARCO em Madrid, stand Museu de Arte Contemporânea de Badajoz-2005 | Museu de Arte contemporânea da Corunha-2006 (Catalogo) | Feira de Arte contemporânea em Lisboa, Stand Galeria Pedro Serrenho,2005 e 2006 | Espaço Interpress-2008 | Galeria Carlos Carvalho-2009 | Museu Berardo, CCB, Lisboa-2010

Publicações:

“O homem que desenhava na cabeça dos outros” 2006, Oficina do Livro | “A misteriosa história de três Habitantes de Brooklin: O taxista, o talhante e o farmacêutico”2000, Bedoteca de Lisboa | “Franks sinatra” 2004, Edition Nocturne | “Louis Jordan” 2005, Edition Nocturne | “José Cid” 2009, Tugaland. Várias participações em Catalogos de Ilustração Portuguesa 2000/ 2004.

Colecções:

Associação comercial do Porto, Fundação Portugal Telecom, várias colecções privadas.

arteperiférica
GALERIA

Centro Cultural de Belém, Loja 3, 1449-003 Lisboa
Tel.: 213 617 100 Fax: 213 617 101
ap@arteperiferica.pt www.arteperiferica.pt
Todos os dias das 10h às 20h

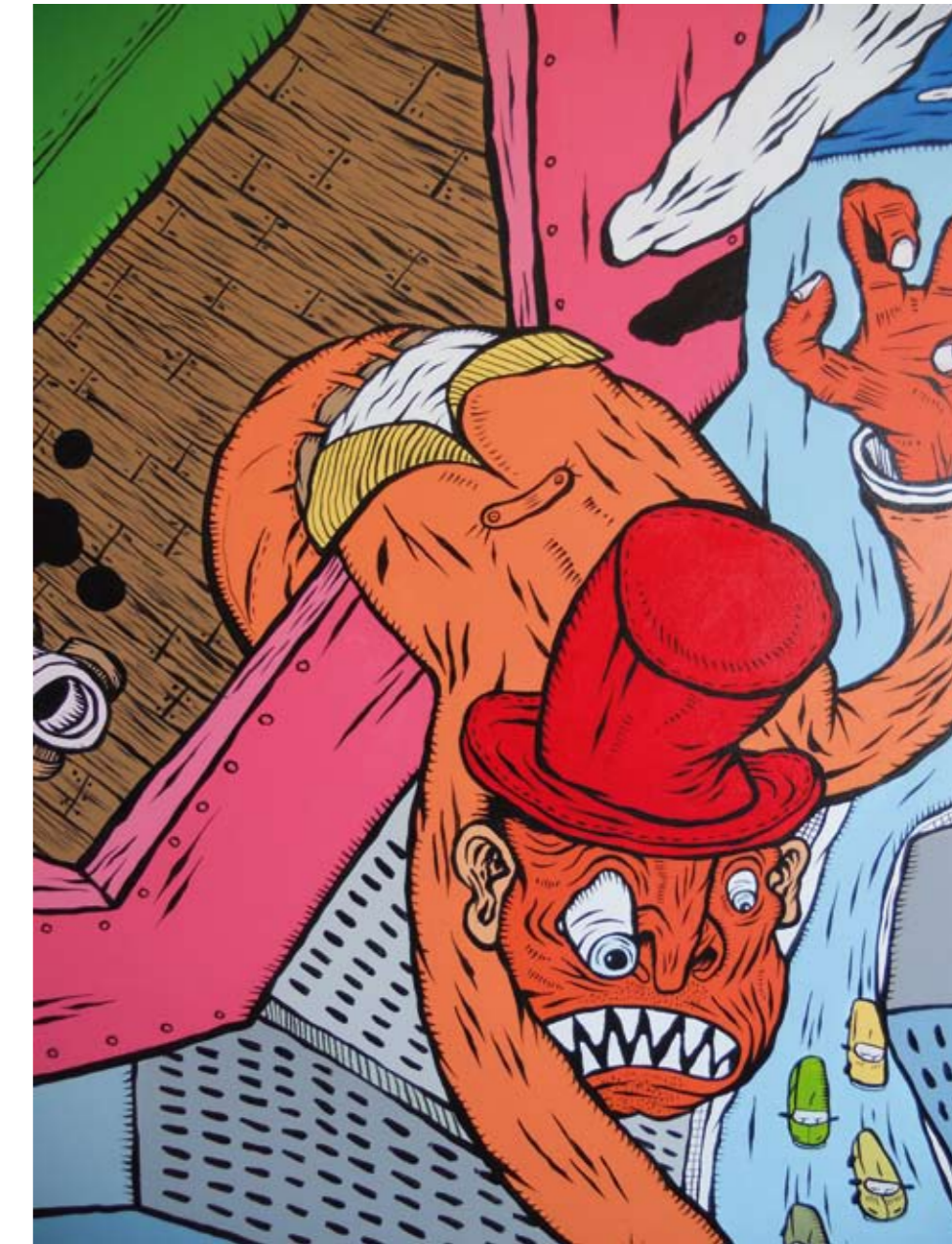
Capa: O Malandro I, 2011, acrílico sobre tela, 150cmx150cm | Fotografia: Estudos RS

arteperiférica
GALERIA

PEDRO ZAMITH

A ÓPERA DO MALANDRO

14 de Julho a 1 de Setembro de 2011



“O Malandro III”, 2011, acrílico sobre tela, 140x180 cm

“O Malandro VI”, 2011, acrílico sobre tela, 150x150 cm